



Kanton Zürich
Bildungsdirektion
Amt für Jugend und Berufsberatung
Geschäftsstelle der Bezirke
Affoltern, Dietikon und Horgen

Regionalstelle Schulsozialarbeit



JAHRESBERICHT DER SCHULSOZIALARBEIT

Schuljahr 2024/25

Maschwanden, Dezember 2025

3 Statistik

Die folgenden Grafiken bieten einen Einblick in die Tätigkeiten der Schulsozialarbeit. Die Vorjahreszahlen sind jeweils in Klammern ergänzt.

Ganz bewusst wurde auf Interpretationen meinerseits verzichtet. Die Zahlen dürfen vom Betrachtenden bewertet und beurteilt werden. Gerne stehe ich bei Fragen, Irritationen oder dem Wunsch nach Austausch zur Verfügung.

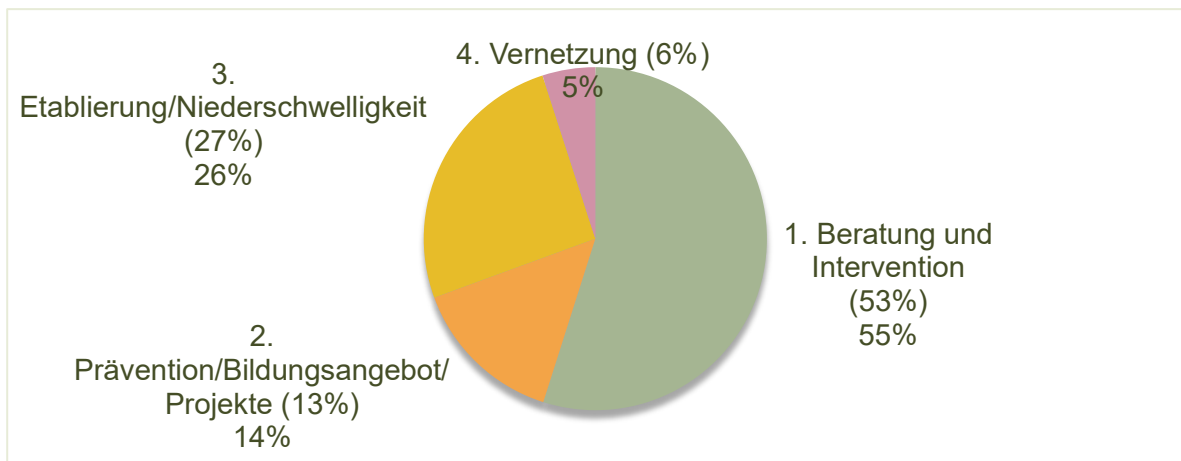
3.1 Übersicht der Leistungen

Die Grafik zeigt alle erbrachten und erfassten Leistungen der Schulsozialarbeit. Erfasst wurden Leistungen, welche mehr als 15 Minuten Zeit beansprucht haben. Kurze Beratungen auf dem Schulareal ohne weiterführende Begleitung werden nicht erfasst. Das Gesamt beträgt 100% aller erfassten Zeiteinträge.

Beratung und Intervention ist das Haupthandlungsfeld der SSA.

Prävention/Bildungsangebot/Projekt beschreibt alle Tätigkeiten mit Gruppen von Kindern/Jugendlichen oder Klassen mit präventivem und partizipativem Charakter. Präsenz auf dem Pausenplatz, im Teamzimmer und an Teamsitzungen, sowie an Elternabenden wird zu **Etablierung/Niederschwelligkeit** gezählt.

Treffen mit weiteren Institutionen ausserhalb des Schulbetriebs werden unter **Vernetzung** verbucht.



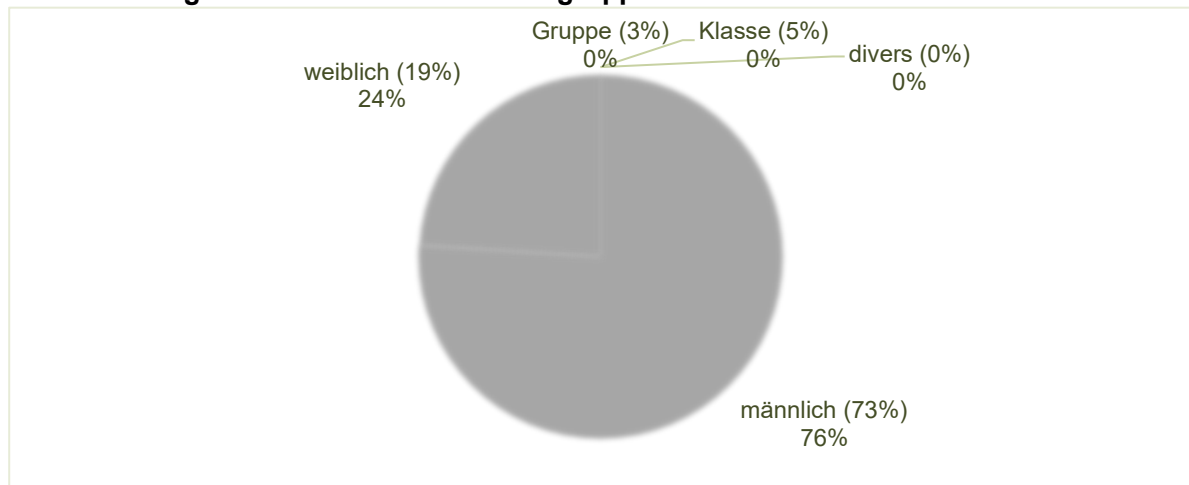
3.2 Beratung und Intervention

Unter Beratung und Intervention werden alle Einsätze der Schulsozialarbeit aufgeführt, die aufgrund sozialer Fragestellungen bzw. Problemlagen, für einzelne Kinder / Jugendliche, Gruppen oder Klassen geleistet worden sind. Im Folgenden ist das Total der erfassten Fälle und Aktivitäten ersichtlich.

Da wir den Bezugsrahmen für die Berechnung der Anzahl Aktivitäten angepasst haben, stimmen die Vorjahreszahlen nicht mit den Zahlen aus dem vorangegangenen Jahresbericht überein.

Schulhäuser	aktuelles Schuljahr		Total Fälle		Aktivitäten	
	Total Fälle	Total Aktivitäten	Total Fälle	Aktivitäten	Total Fälle	Aktivitäten
Tagesschule Maschwanden	24/25	24/25	23/24	23/24	37	157
Gesamtergebnis	25	279	37	157		

3.2.1 Beratung und Intervention nach Zielgruppen



Die Zahlen beziehen sich auf alle erfassten Fälle im Handlungsfeld der Beratung und Intervention.

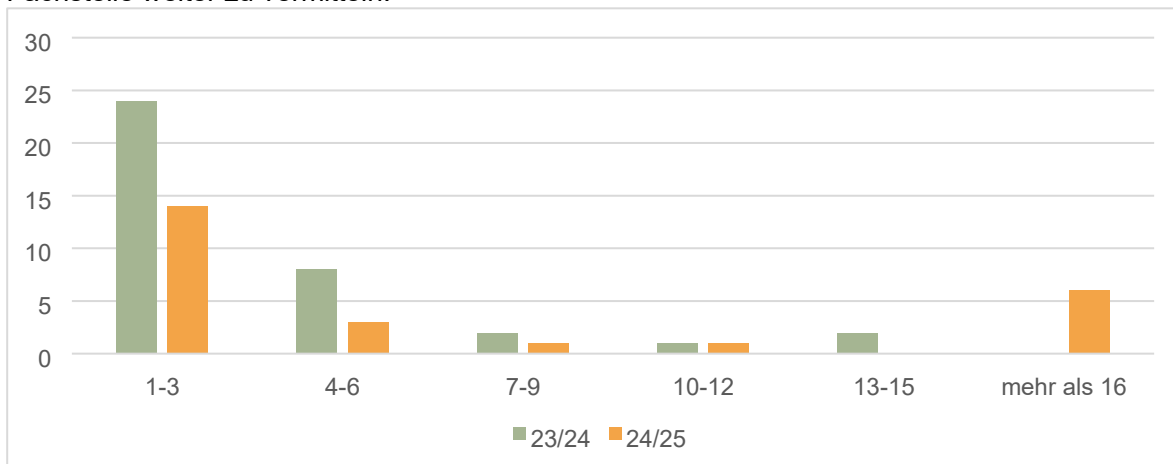
Die Summe aller Fälle ergibt insgesamt 100% und ist der Grafik 3.2 zu entnehmen.

3.2.2 Kurz-, Mittel- und Langzeitberatungen

Die Schulsozialarbeit hat die Aufgabe, Kinder und Jugendliche insbesondere in schwierigen Situationen während ihres Entwicklungsprozesses, zu unterstützen, ihre sozialen Kompetenzen zu fördern und mit ihnen zusammen positive Bewältigungsstrategien zu erarbeiten.

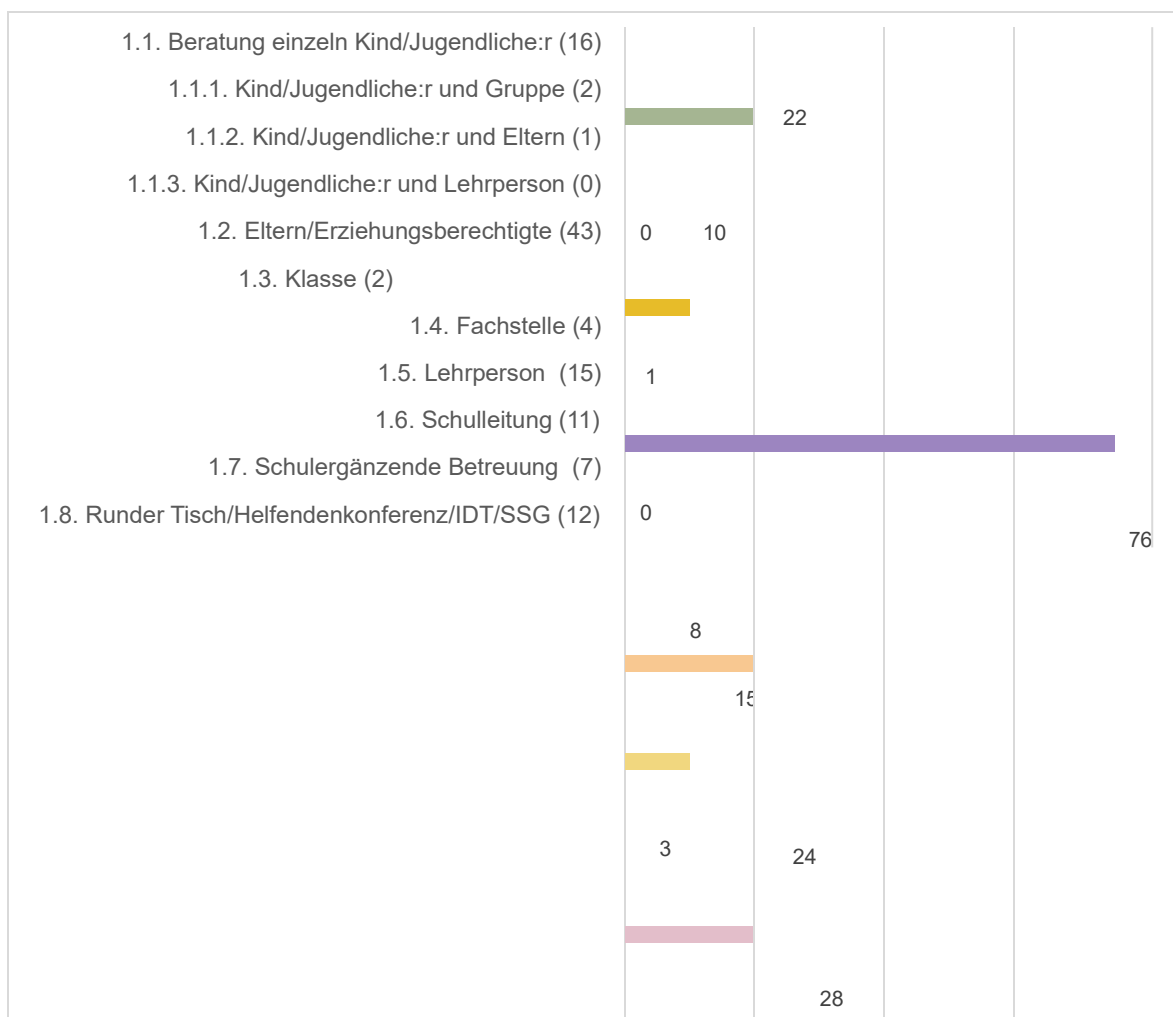
Diese Grafik zeigt die Anzahl Beratungen/Kontakte pro Fall auf. Das Gesamt aller Aktivitäten ist der Grafik 3.2 zu entnehmen.

Der Schwerpunkt hat auf den Kurzzeitberatungen (1-3 Kontakte) zu liegen. Das Ziel ist es, Kinder und Jugendliche in ihrer Selbstwirksamkeit zu stärken oder bei Bedarf an eine andere Fachstelle weiter zu vermitteln.



3.2.3 Beratung und Intervention nach Leistungsgruppe

Im Folgenden wird aufgezeigt, mit wem die Beratungen durchgeführt und wie oft welches System des Kindes/Jugendlichen (Eltern/Erziehungsberechtigte, Lehrpersonen oder andere involvierte Personen) beigezogen wurde.

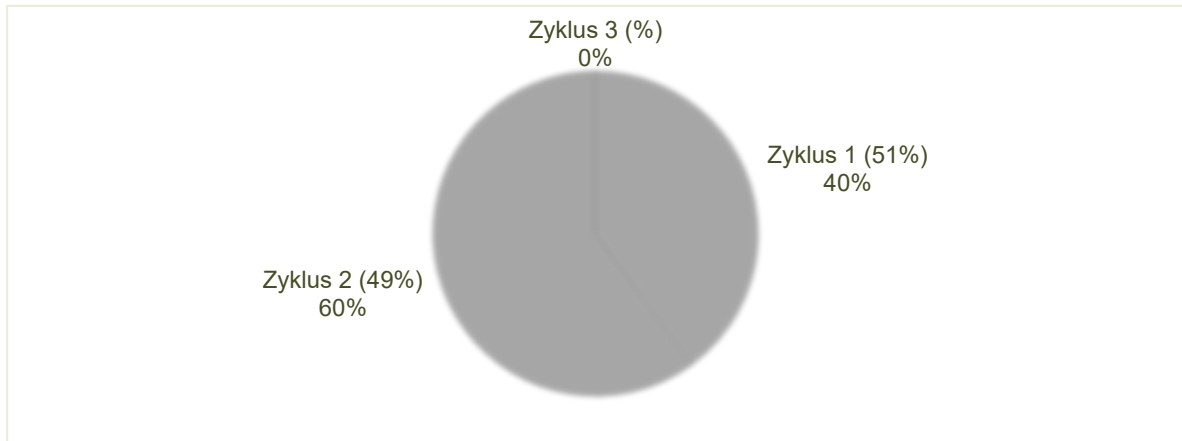


0 20 40 60 80

3.2.4 Beratung und Intervention nach Schulstufe

Diese Grafik zeigt die Anzahl erfasster Fälle im Bereich Beratung und Intervention in Bezug auf die einzelnen Klassen im Schulhaus.

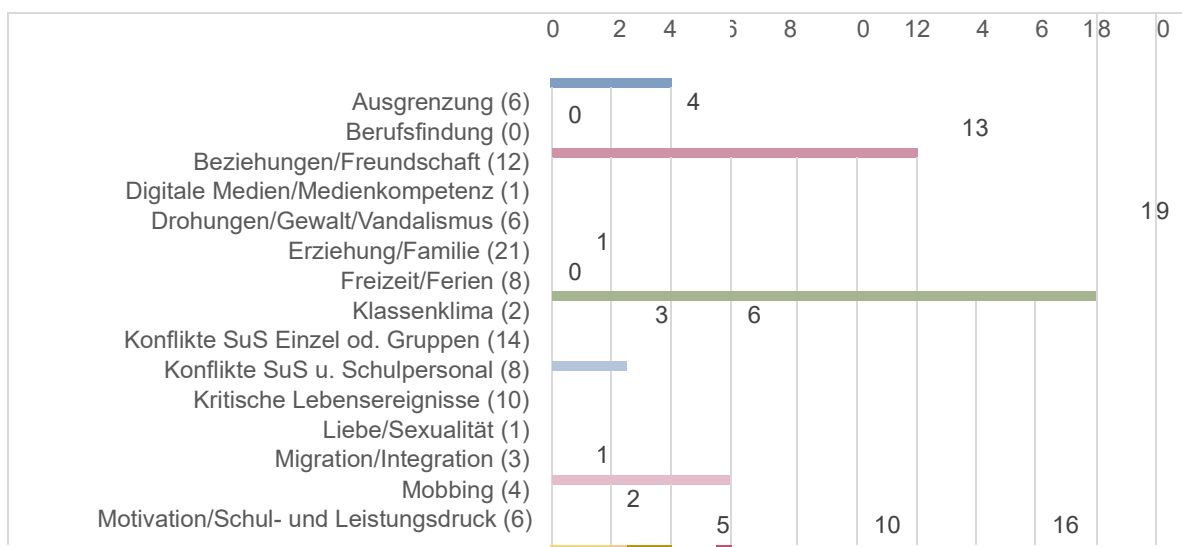
Das Gesamt aller Fälle ist der Grafik 3.2 zu entnehmen

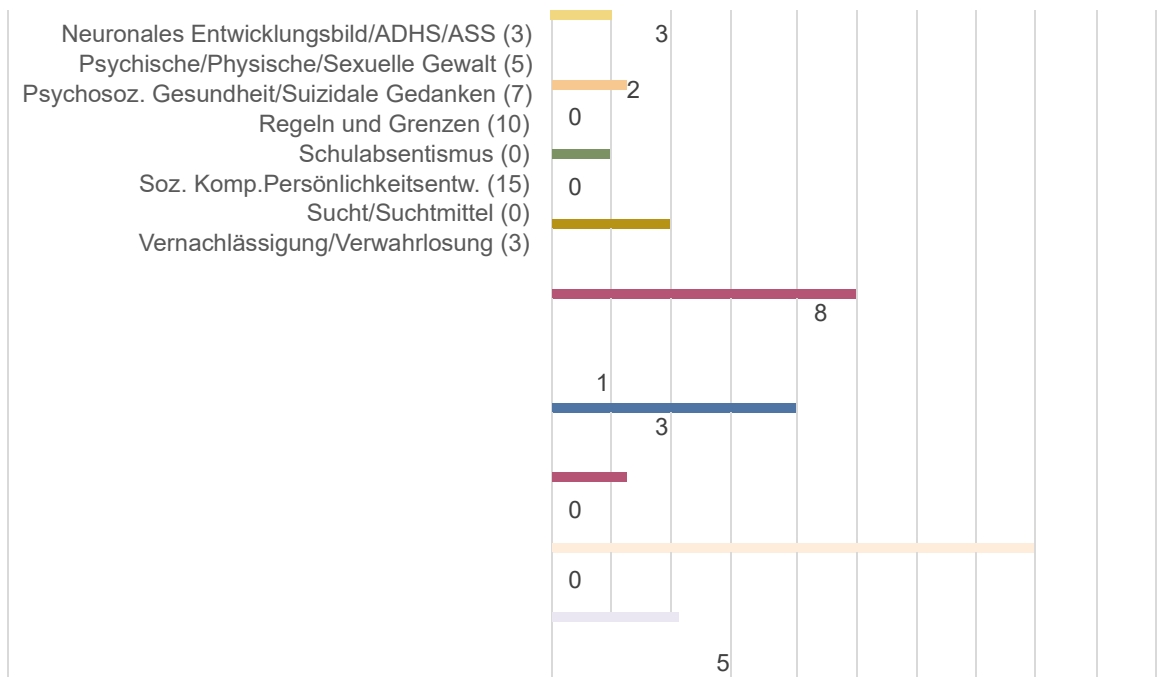


3.2.5 Beratung und Intervention nach Thematik

Die Grafik bezieht sich auf alle erfassten Thematiken in Bezug auf die jeweiligen Fälle und/oder Interventionen.

Hier sind pro Fall mehrfach Nennungen möglich und neu werden die Vorjahreszahlen angezeigt. Aufgrund von Formelanpassungen und einer Doppelzählung im letzten Jahresbericht, die leider erst in diesem Jahr erkannt wurde, stimmen die Zahlen in den Klammern nicht mit den Zahlen des letztjährigen Berichts überein.

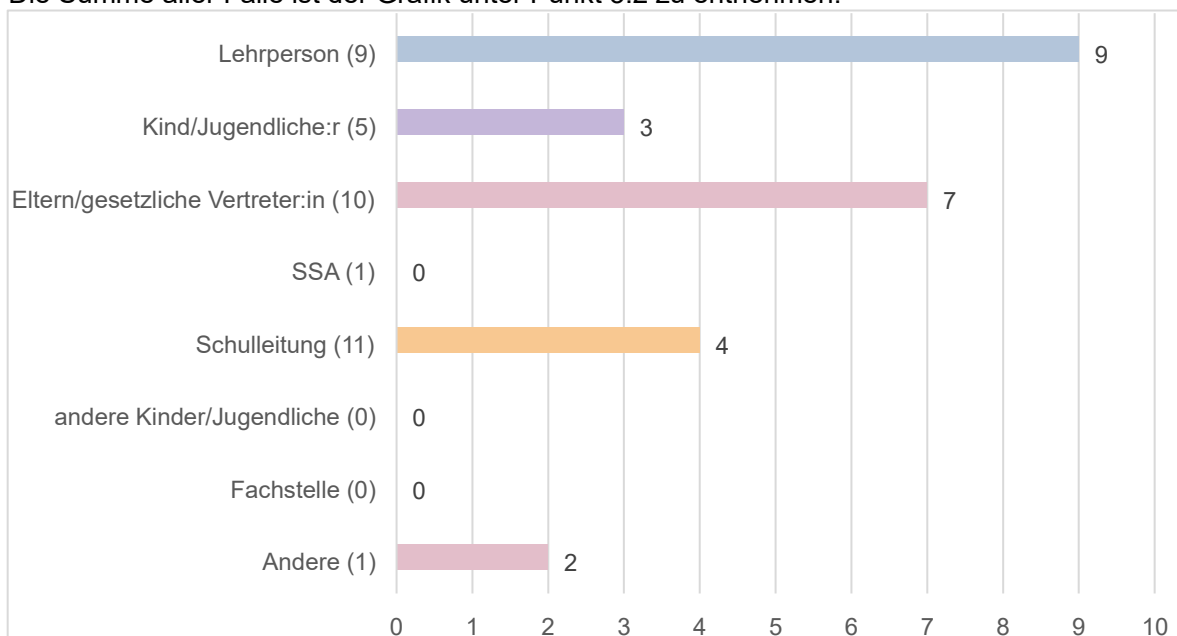




3.2.6 Beratung und Intervention nach Zuweisenden

Diese Grafik zeigt die mit der Schulsozialarbeit kontaktaufnehmende Person.

Die Summe aller Fälle ist der Grafik unter Punkt 3.2 zu entnehmen.



3.3 Prävention, Projekte und Bildungsangebote

Unter Prävention, Projekte und Bildungsangebote werden alle Tätigkeiten mit Gruppen (Kinder/Jugendliche), Klassen oder die Arbeit in Arbeitsgruppen der Gesamtschule dienend erfasst, die einen präventiven Charakter haben.

In diese Rubrik fallen zudem alle partizipativen Aktivitäten im Schulhaus und Mitwirkungen in Arbeitsgruppen.

Die Grafik bezieht sich auf alle eingetragenen Zeiten in der Rubrik Prävention, Projekte und Bildungsangebote. Ebenfalls sichtbar wird die bearbeitete Thematik.

